

消防安全小貼士漫畫

第一章

防護門廊



一座舊式樓宇嘅業主收到屋宇署的消防安全指示

屋宇署要求我哋喺大廈嘅走火梯加設防護門廊.....



但我哋舊樓原有設計嘅樓梯空間非常狹窄.....

加設防護門廊，可能會阻礙逃生路徑，咁可以點做？



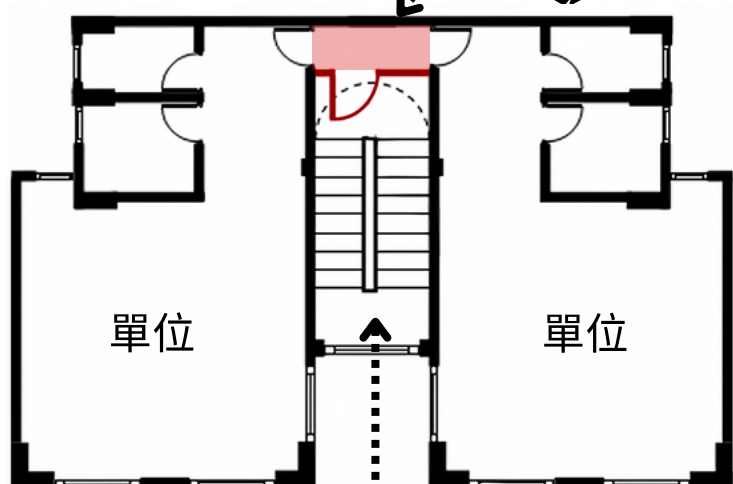
你好呀伯伯！我係屋宇署嘅阿標！唔洗擔心
啲，等我幫下你啦！

我係阿丁！

其實，屋宇署會就
樓宇嘅實際情況，考慮接納靈
活務實嘅替代方案嚟確保消防
安全。

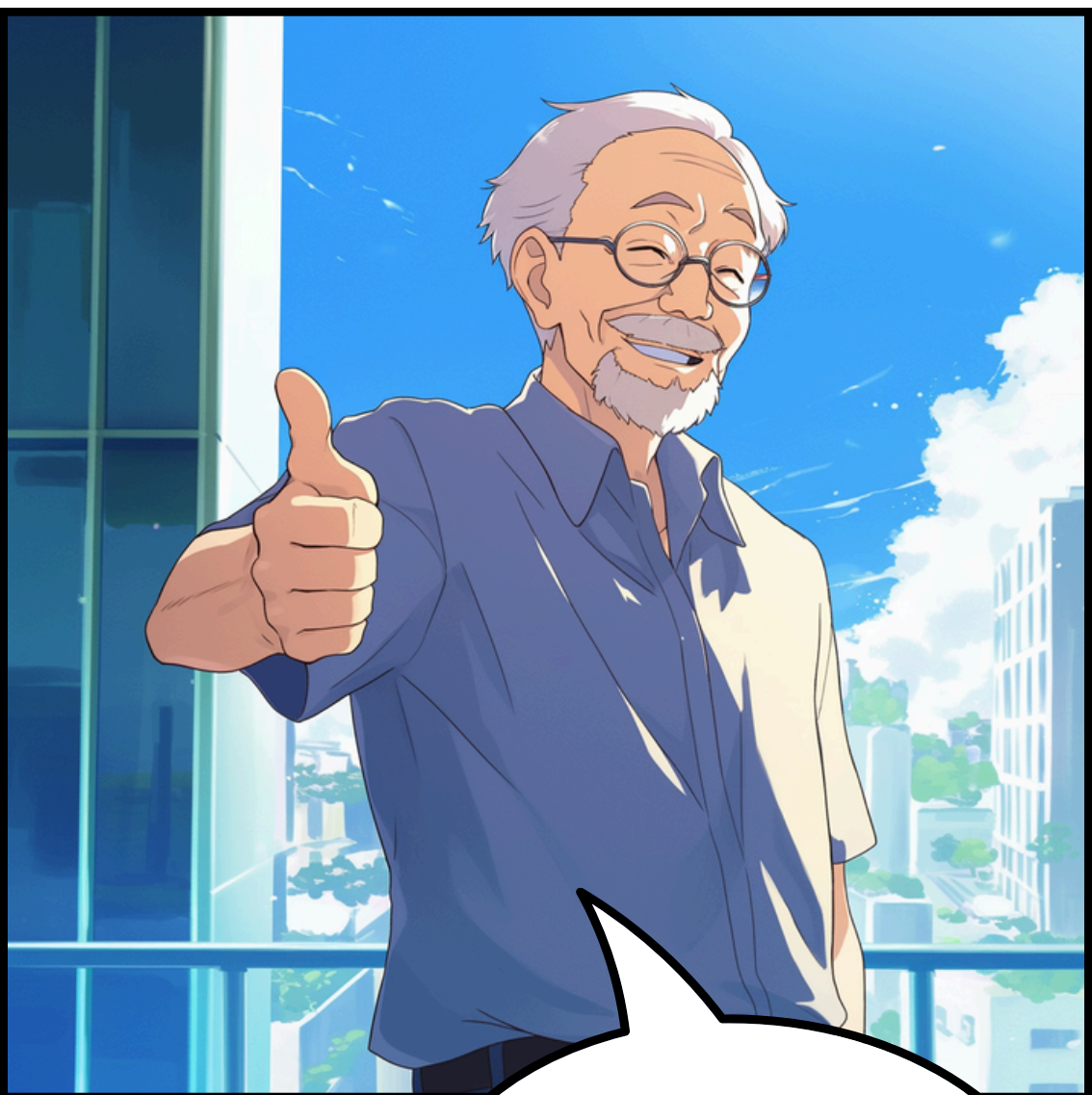
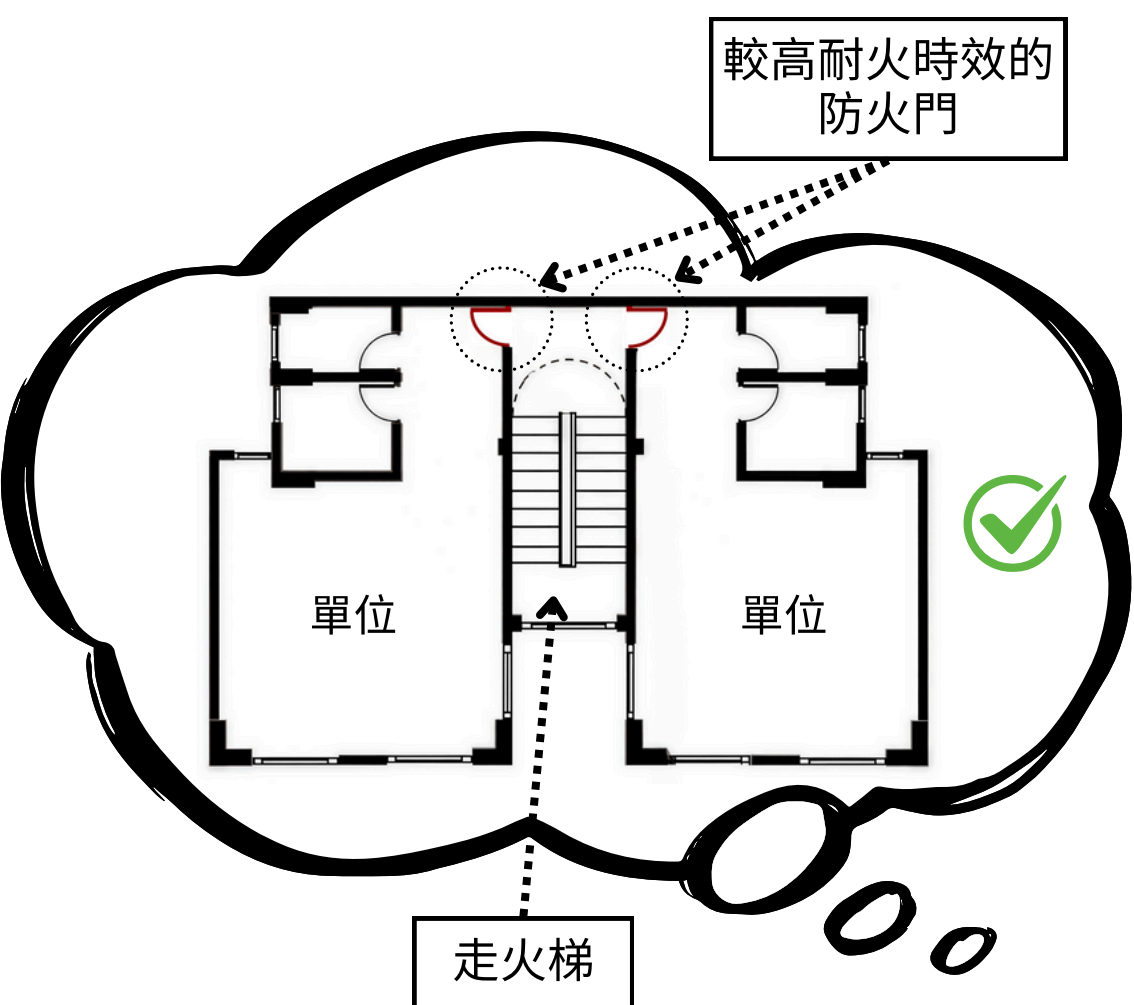
好似呢個情況咁，
因為原本走火梯嘅空間限制.....

加設有兩道防火
門的防護門廊會
有實際困難



走火梯

屋宇署會酌情考慮以一道較高耐火時效嘅防火門代替加設防護門廊，作為替代方案。



太好啦！
咁就可以提升消防安全，
同時又配合到舊樓嘅實際需要！
多謝你呀阿標！

唔駛客氣！
以後有咩樓宇安全嘅問題記得
搵我阿標同阿丁嘞！



(第一章)

完

消防安全小貼士漫畫

第二章

樓梯圍封物



某座舊式樓宇，電綫
鋪設在樓梯間.....

屋宇署要求我哋用有耐火
時效嘅物料
圍封呢啲電線同埋電錶.....



但係圍完之後，樓梯窄咗，
樓底又矮咗，
符合唔到走火梯嘅最低尺寸
要求.....

伯伯你好！
又係我屋宇署阿標！



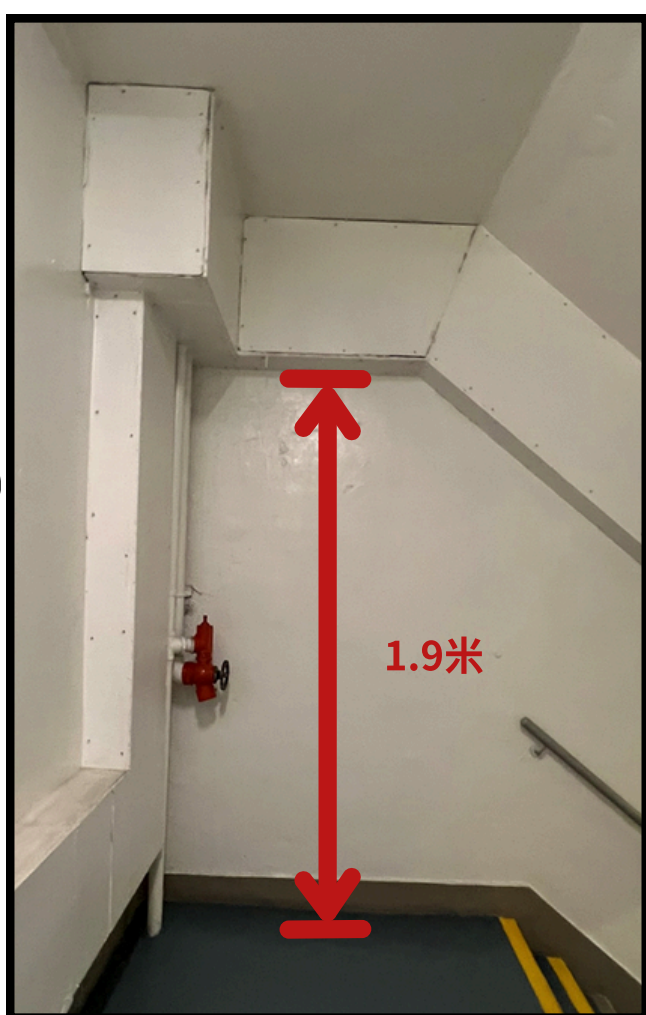
如果走火梯因原有設計
嘅空間所限，
屋宇署會按實際情況
酌情考慮㗎！

例如用防火物料圍封完之後，局部樓梯嘅闊度同高度都可以符合以下要求.....



闊度保持
最少有750毫米

高度保持
最少有1.9米



咁我哋放心啦！
多謝你阿標！



唔駛客氣！
以後有其他樓宇安全嘅問題
記得搵我阿標嘞！



(第二章)

完