


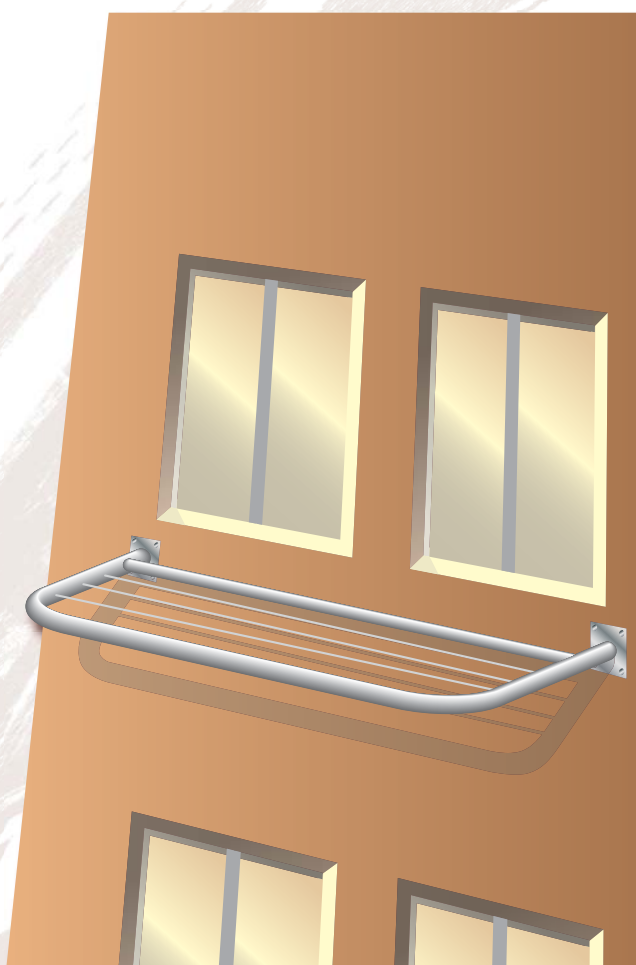


#### 4.4 晾衣架

項目 <sup>#</sup>	豎設或改動	拆除	鞏固	類型 <sup>▲</sup>
3.29 	✓	✓		A/E
3.30 		✓		A/E/G
3.36 			✓	A/E

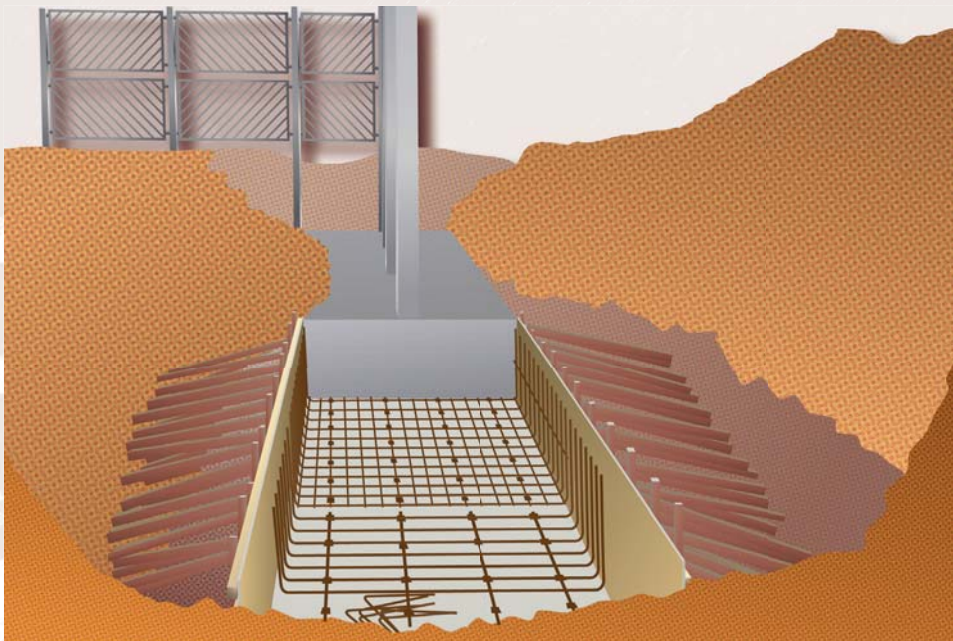


<sup>#</sup> 有關小型工程項目的詳情可參考《建築物(小型工程)規例》附表1的第3部或本指引的附錄II。

<sup>▲</sup> 有關小型工程的類型可參考3.2。

#### 4.5 與「小型工程」相關的挖掘工程及擴展基腳

項目 <sup>#</sup>	建造或改動	挖掘	類型 <sup>▲</sup>
1.11 	✓		A
2.10 			
1.12 		✓	A
2.11 			

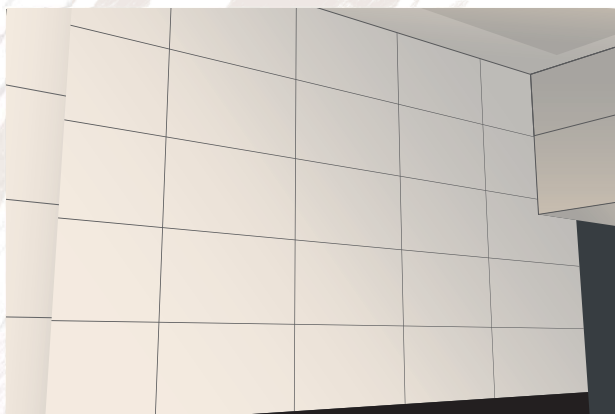


# 有關小型工程項目的詳情可參考《建築物(小型工程)規例》附表1的第3部或本指引的附錄II。

▲ 有關小型工程的類型可參考3.2。

4.6 外牆批盪、外牆飾面磚或屋頂瓦片或以金屬暗銷(亦即爆炸螺絲)嵌固的鑲板或覆蓋層

項目 <sup>#</sup>	豎設	鋪設	修葺或拆除	工程的主體	類型 <sup>▲</sup>
2.34 		✓	✓		A/F
1.31 	✓		✓		A/F
2.33 					
3.31 					



<sup>#</sup> 有關小型工程項目的詳情可參考《建築物(小型工程)規例》附表1的第3部或本指引的附錄II。

<sup>▲</sup> 有關小型工程的類型可參考3.2。