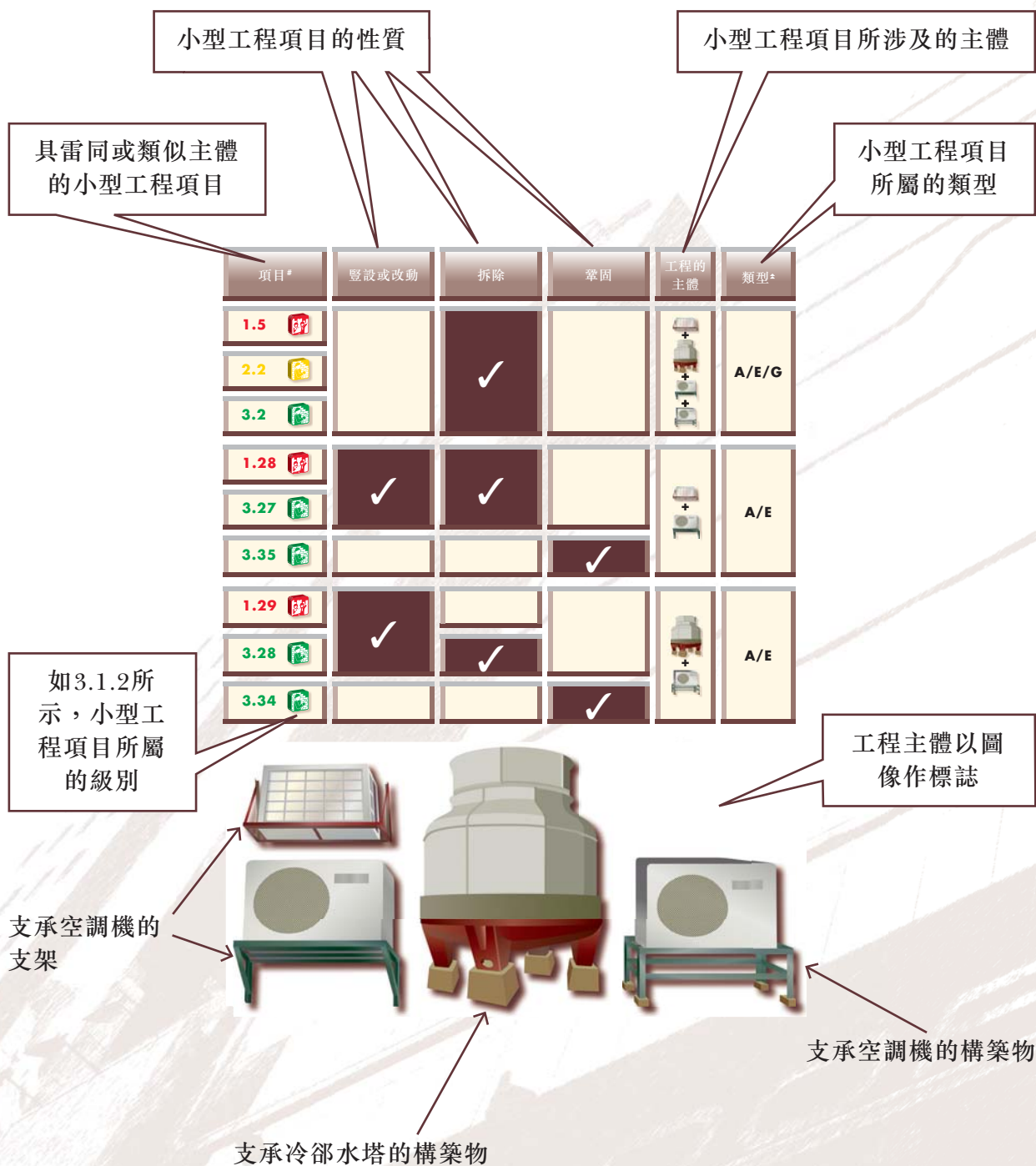


4

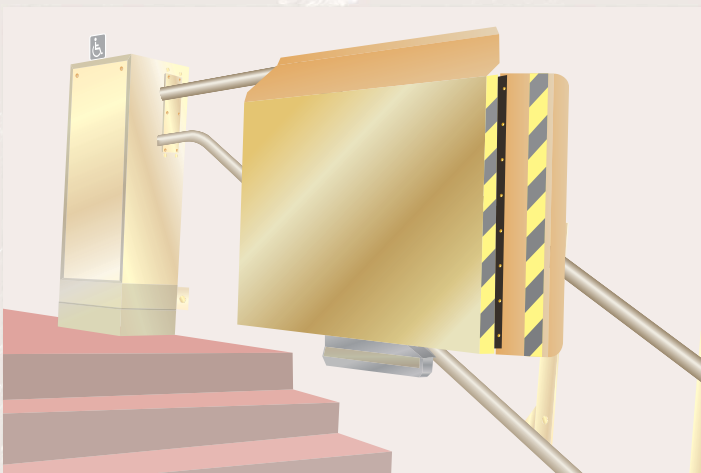
「小型工程」的範疇

為了讓大家對何謂「小型工程」有初步概念，我們將118個小型工程項目按其主體歸納成多個列表作簡介。以下的圖例是以支承空調機或冷卻水塔的構築物或金屬支架等相關的「小型工程」作示範。



4.1 與載貨用升降機、樓梯升降機或升降平台相關的建築工程

項目 [#]	安裝或改動	拆除	工程的主體	類型 [△]
1.3 	✓			A
1.33 		✓		A/G
1.4 	✓			A
1.34 		✓		A/G

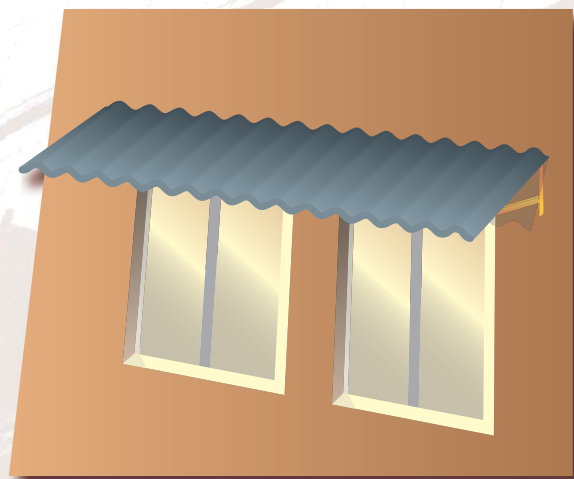
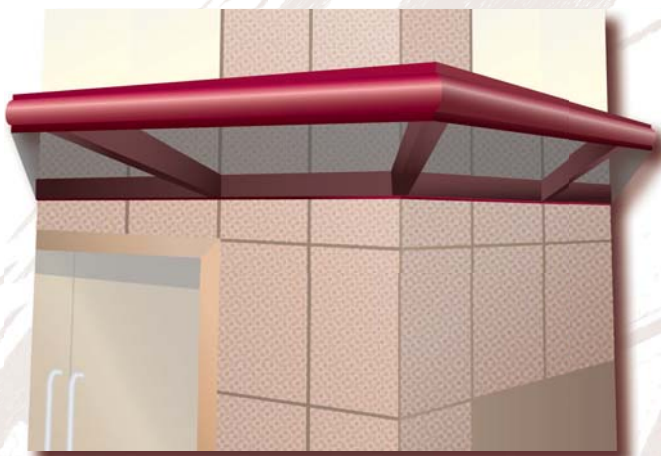


[#] 有關小型工程項目的詳情可參考《建築物(小型工程)規例》附表1的第3部或本指引的附錄II。

[△] 有關小型工程的類型可參考3.2。

4.2 簷篷

項目 [#]	豎設	改動	拆除	鞏固	類型 [▲]
1.27 	✓	✓	✓		A/E
3.25 					
3.37 				✓	
3.38 		✓			

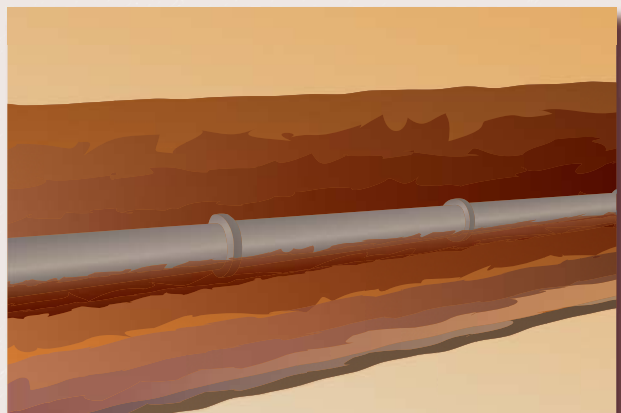
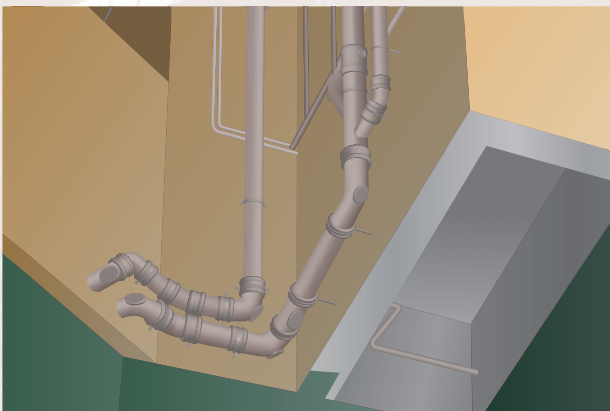


有關小型工程項目的詳情可參考《建築物(小型工程)規例》附表1的第3部或本指引的附錄II。

▲ 有關小型工程的類型可參考3.2。

4.3 排水渠

項目 [#]	加建或改動	豎設或改動	拆除	修葺	工程的主體	類型 [▲]
2.30 		✓	✓			D
3.23 			✓			
3.24 						A/D/G
1.25 				✓		
1.26 	✓					
1.36 			✓			D
2.28 				✓		
2.29 	✓					
2.36 			✓			



[#] 有關小型工程項目的詳情可參考《建築物(小型工程)規例》附表1的第3部或本指引的附錄II。

[▲] 有關小型工程的類型可參考3.2。