

## 舉報棄置或危險招牌指引

### 簡介

一直以來，屋宇署對棄置或危險招牌都是採取嚴厲和積極的清拆政策。當商舖結業或搬遷，遺留未拆除的棄置招牌 或當招牌因缺乏保養維修而變得危險時，屋宇署便會根據《公眾衛生及市政條例》第 132 章向招牌擁有人發出「拆除危險構築物通知」，以消除這些招牌對公眾構成的潛在危險。如招牌擁有人沒有遵從「拆除危險構築物通知」的要求，屋宇署會指示政府承建商清拆有關招牌，並向招牌擁有人追討有關工程費用。在緊急情況下，屋宇署會立即安排清拆有關招牌。

### 棄置招牌的特色

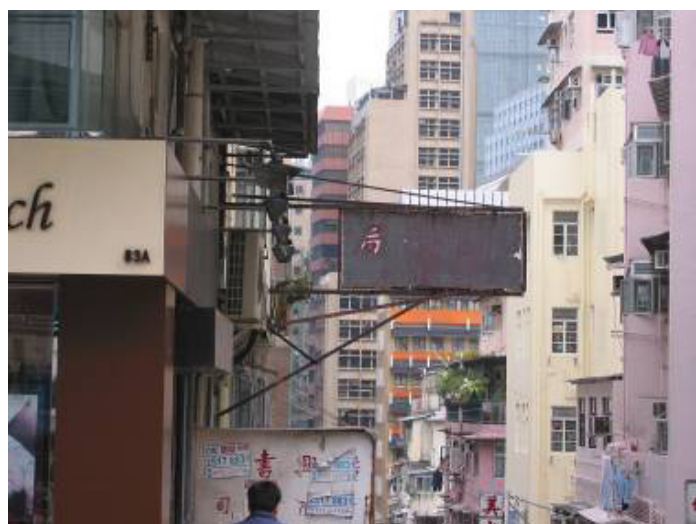
- (甲) 沒有展示任何商舖或商品廣告的招牌或招牌的展示面被拆去；或
- (乙) 商舖招牌，但安裝招牌的建築物並沒有招牌展示的商舖。

### 棄置招牌的例子

1. 店舖已遷走，遺下招牌。



2. 店舖名稱被塗掉/拆走。



3. 只遺下招牌支承鐵架。



## 危險招牌的特色

- (甲) 招牌的結構包括框架、支撐和拉索不完整、破舊或嚴重生鏽，令公眾覺得危險；或
- (乙) 將招牌穩固在建築物上的構件已破舊或嚴重生鏽，又或建築物在穩固招牌的位置有破損，令公眾覺得危險；或
- (丙) 招牌本身包括展示面嚴重破損、破舊或鬆脫，令公眾覺得危險。

## 危險招牌的例子

1. 招牌展示面嚴重破損。
2. 支承鐵架嚴重扭曲。



3. 支承鐵架出現嚴重銹蝕及展示面已傾斜。

