

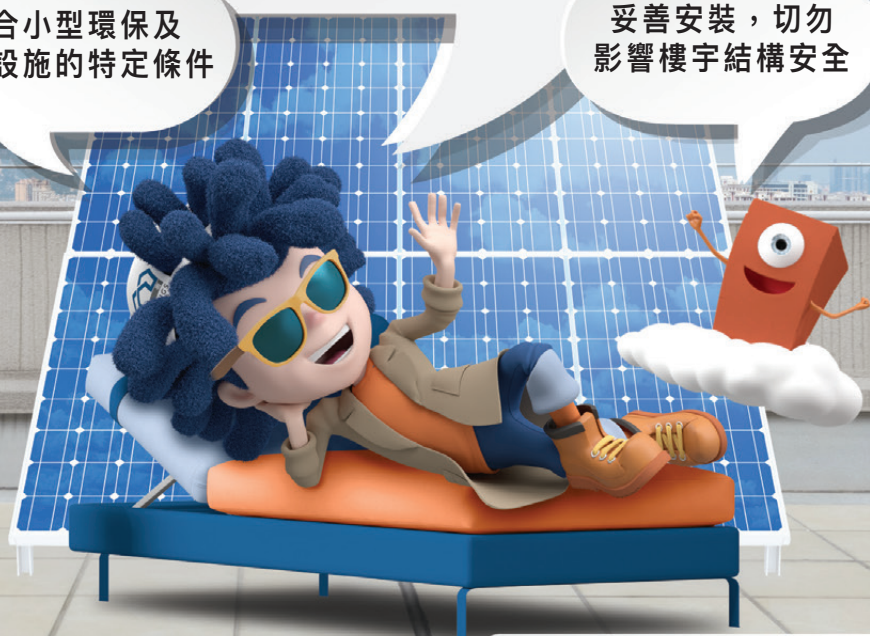
村屋正確安裝光伏系統

於村屋天台安裝光伏系統*



符合小型環保及
適意設施的特定條件

妥善安裝，切勿
影響樓宇結構安全



*光伏系統只可作發電用途

行政長官在2018年《施政報告》及《施政綱領》宣布進一步為參與發展可再生能源的個人及機構提供支援及便利，包括適度放寬在新界豁免管制屋宇（簡稱「村屋」）天台裝設光伏系統（簡稱「系統」）的限制。

詳情請參閱《無僭建村屋 安居又幸福》小冊子。



「村屋」是指新界豁免管制屋宇，一般是位於新界並循《建築物條例（新界適用）條例》獲得豁免，因而不受《建築物條例》中部分條文及其附屬規例所管制，獲豁免的條文包括需事先獲得屋宇署批准和同意施工的條文。

系統如符合以下條件， 可裝設於新建和現存村屋的天台或樓梯頂篷：



裝設於天台上的系統

- 系統連支架的高度由天台地台起計不得超過2.5米。
- 平均荷載不得超過每平方米150公斤。
- 系統不得伸出外牆超過750毫米。
- 就以連續覆蓋方式裝設的系統，其覆蓋範圍（只計算樓宇內的覆蓋範圍），不得多於所在新界村屋有蓋面積的一半。
- 就以羣組方式裝設的系統，每個羣組的覆蓋面積（只計算樓宇內的覆蓋範圍）不得多於5平方米，而每個羣組之間相距不得少於1米。



裝設於樓梯頂篷上的系統

- 系統連支架的高度由樓梯頂篷起計不得超過1.5米。
- 平均荷載不得超過每平方米75公斤。
- 系統不得伸出頂篷邊緣超過750毫米。



共同規定

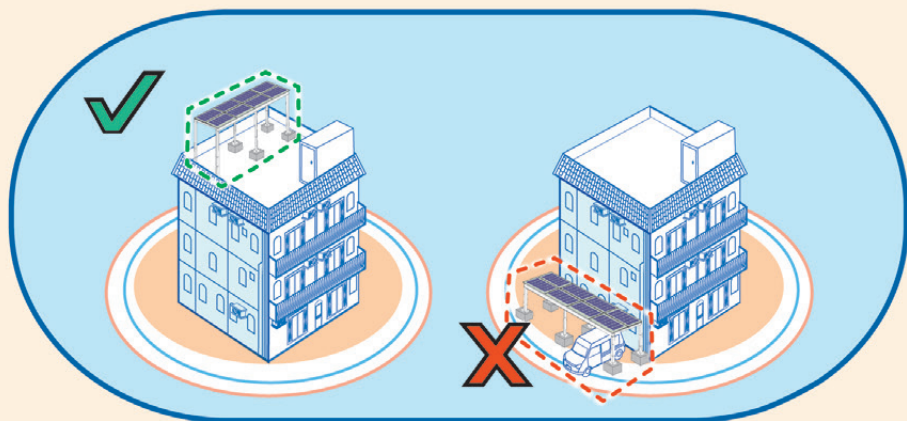
- 裝設系統的天台或樓梯頂篷上，不得有任何僭建物，包括已按屋宇署就村屋推行的僭建物申報計劃，作出申報並獲屋宇署確認的僭建物。
- 系統下面空間不得有任何固定或可拆除的圍封物[^]。
- 系統必須妥善安裝，及不可影響屋宇結構安全；由天台地台起計超過1.5米高的系統須經由根據《建築物條例》註冊的認可人士核證，並提交有關安全證明書⁺予地政總署備存。
- 有關設備不得裝設於簷篷上。

[^] 如有關空間被圍封，屋宇署會根據《建築物條例》採取執法行動。

⁺ 有關安全證明書(表格C/PVS)可於地政總署及新界各分區地政處索取，亦可從地政總署網頁(網址：<http://www.landsd.gov.hk>)下載。



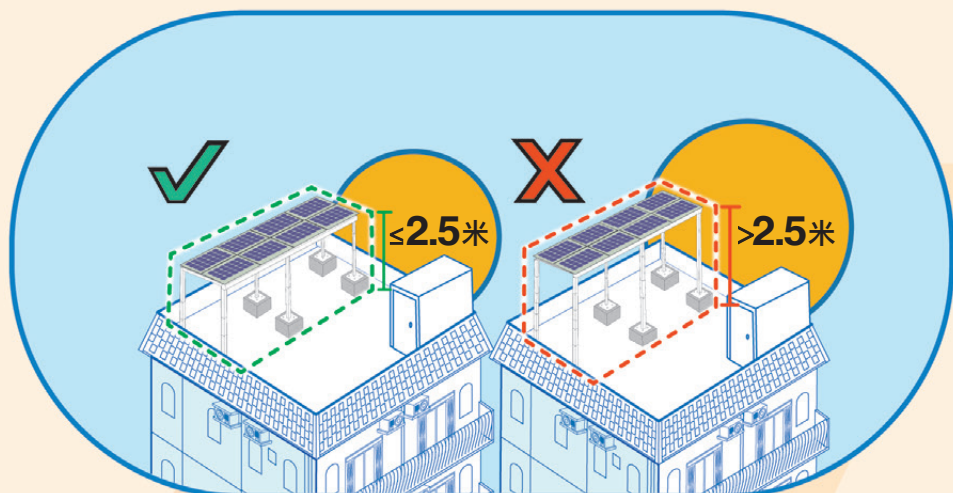
裝設於地面的系統不接受為村屋的小型環保及適意設施

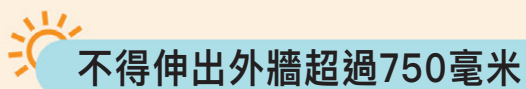
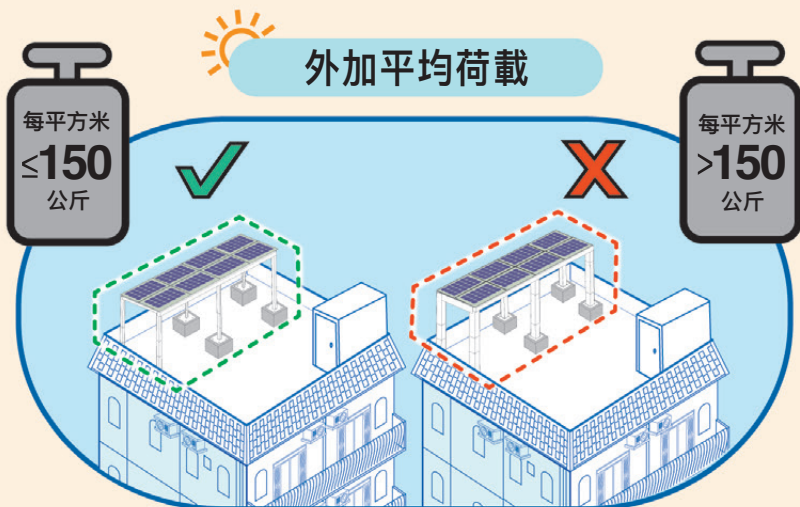


裝設於天台上的系統不得超過2.5米高

超過1.5米高的系統須經根據《建築物條例》

註冊的認可人士核證及提交有關安全證明書予地政總署備存

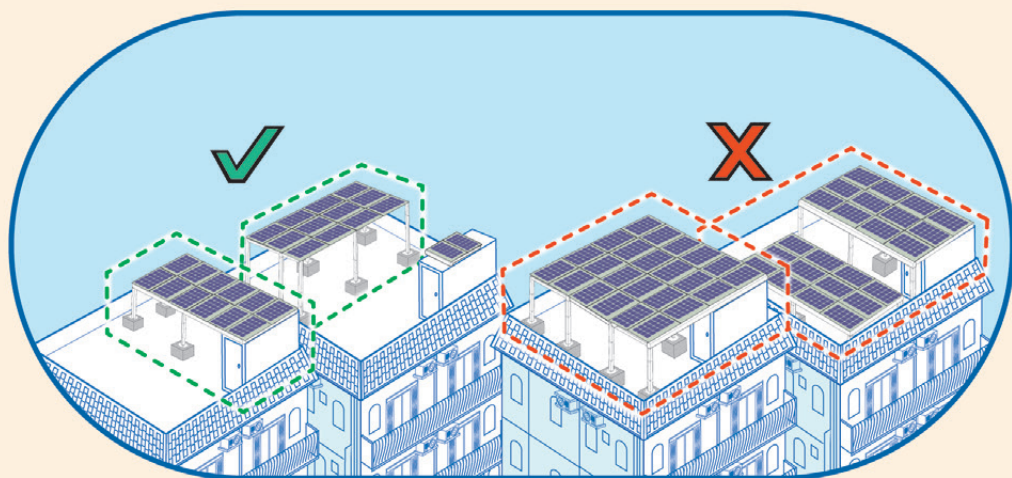




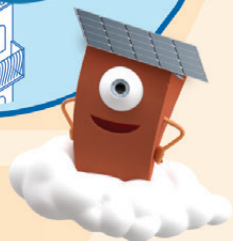
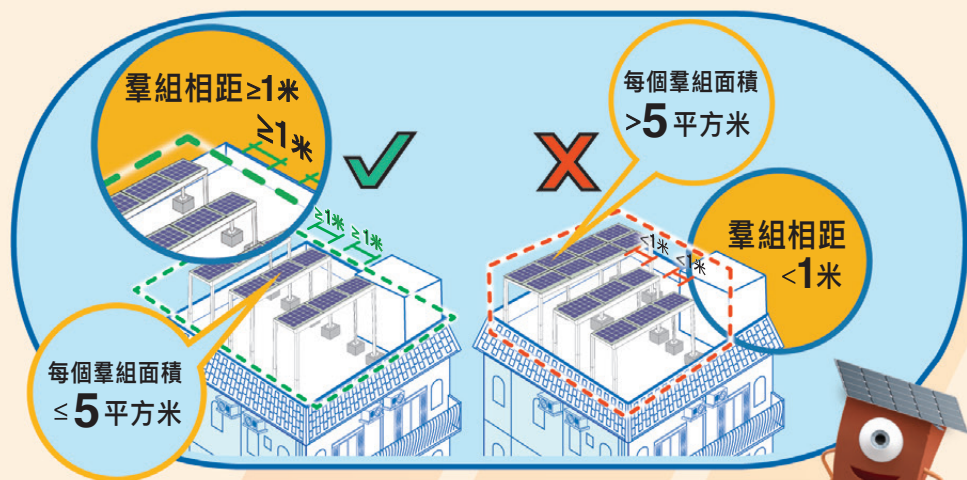


以連續覆蓋方式安裝

覆蓋面積不可多於天台面積一半



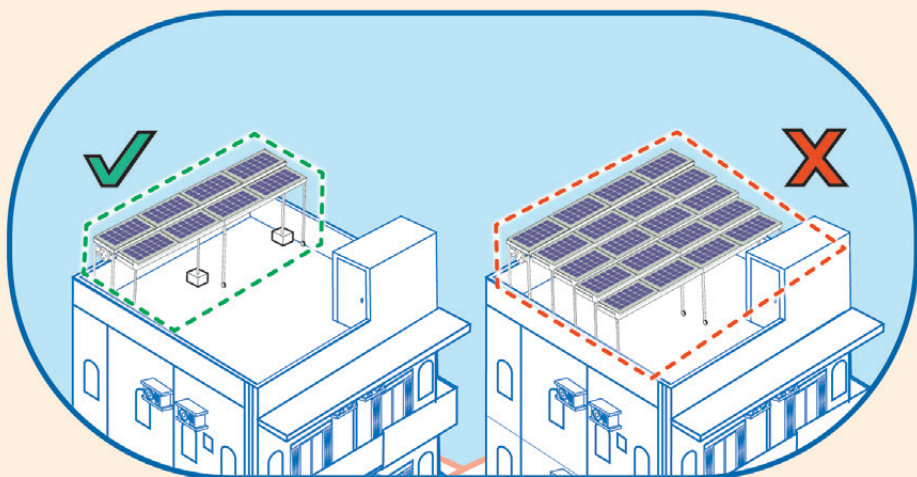
以羣組方式安裝



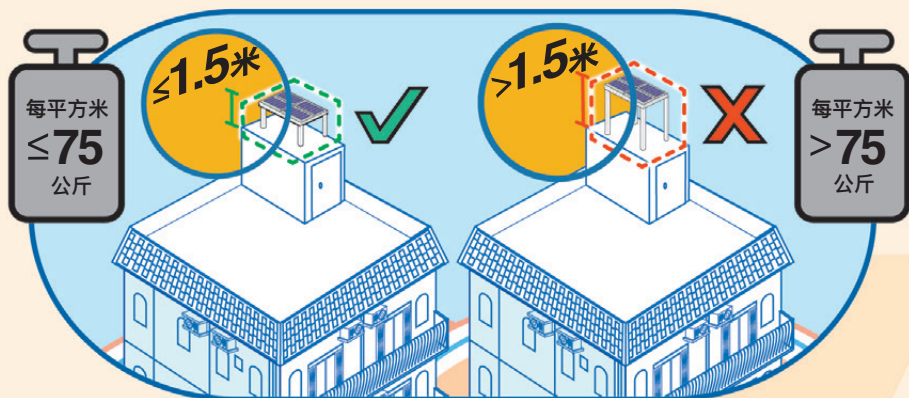


如使用伸縮式系統

其完全張開的總覆蓋範圍不可超過天台面積的一半

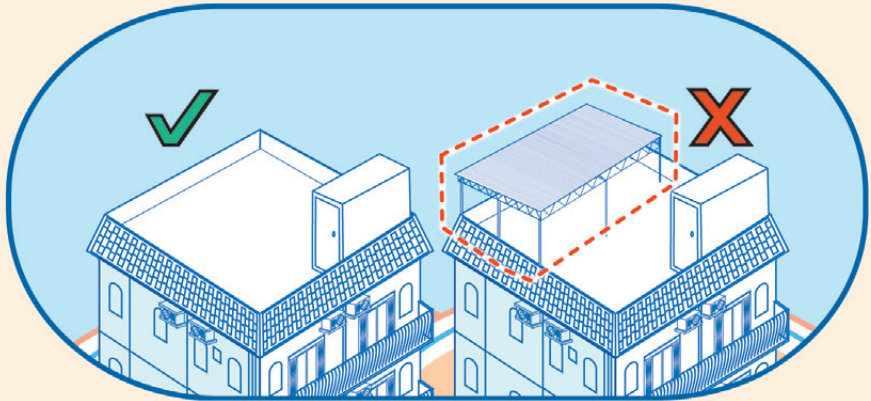


安裝於樓梯頂篷上

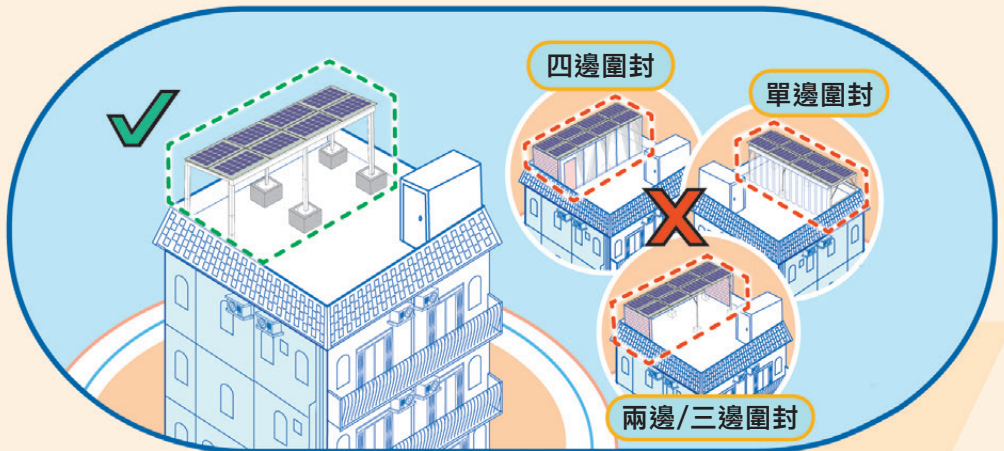




裝設系統的天台或樓梯頂篷上，不得有任何僭建物
(包括已申報並獲屋宇署確認的僭建物)



系統下空間不得有任何固定或可拆除的圍封物

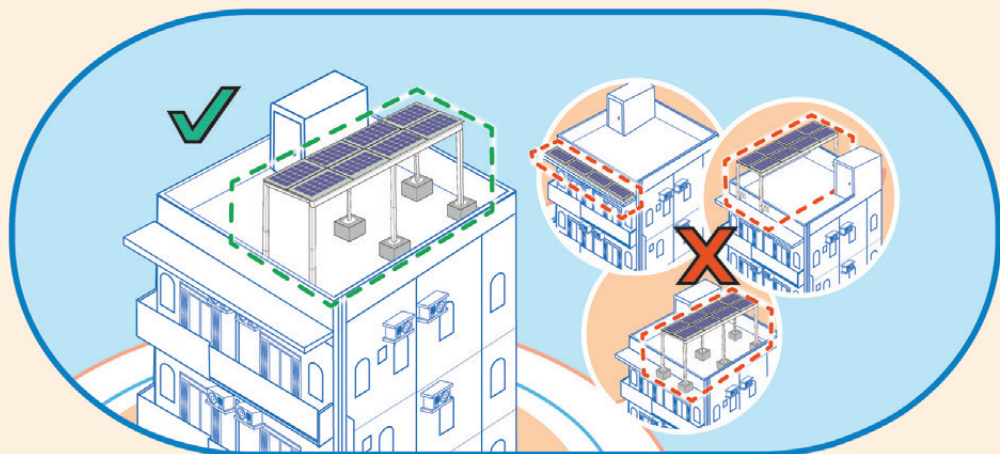




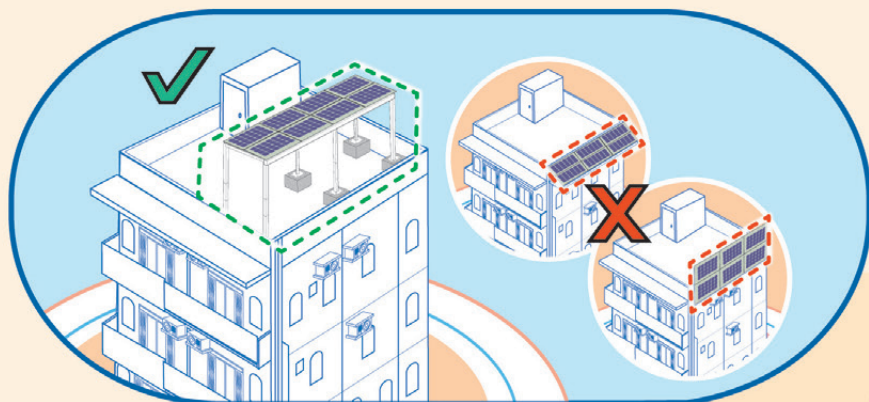
支架不可超越外牆



支架不可安裝於簷篷上



系統不可置於外牆





查詢



如有任何查詢，請聯絡屋宇署：

- 郵寄地址：九龍油麻地海庭道11號西九龍政府合署北座屋宇署總部地下
- 電郵地址：enquiry@bd.gov.hk
- 熱線電話：2626 1616 (由“1823”接聽)
- 網址：www.bd.gov.hk

你可掃描下列二維碼，以了解更多：



村屋安裝光伏系統(太陽能系統)
應做和不應做的事



機電工程署出版的
《太陽能發電系統安裝指南》



地政總署出版的
《興建新界豁免管制屋宇須知》

本小冊子旨在介紹《村屋正確安裝光伏系統》的主要內容，以加深持份者對安裝系統的認識，並非法律文件。



2024年2月