

查詢及技術支援

如有查詢，請聯絡屋宇署：

郵寄地址：九龍油麻地海庭道11號
西九龍政府合署北座屋宇署總部

電郵地址：enquiry@bd.gov.hk

熱線電話：2626 1616 (由「1823」代為接聽)

網址：www.bd.gov.hk



防疫資訊
渠管健康

財政支援

屋宇署

- 樓宇安全貸款計劃

市區重建局

- 樓宇排水系統維修資助計劃
- 有需要人士維修自住物業津貼計劃
- 家居維修免息貸款
- 樓宇更新大行動 2.0



樓宇復修
綜合支援計劃

參考資料

請瀏覽屋宇署網頁或掃描二維碼收看相關短片



渠管健康知多D



樓嘅嘢要
Flat-check

「小型工程監管制度」流動應用程式
小型工程錦囊



Available on the
App Store



GET IT ON
Google Play



EXPLORE IT ON
AppGallery



糾正欠妥外牆排水系統簡易指南

1 接獲有關渠務的命令

- 細閱命令內容*



2 聘請註冊承建商

- 確定小型工程類別
- 選擇所屬工程類別的註冊承建商
- 索取及比較報價及服務範圍(包括保養期及保險條款)



小型工程項目
排水渠(地底以上)



註冊專業人士或
承建商名單



外牆重置
水廁反虹吸管的
費用資料

3 工程完成

- 業主或其代表通知屋宇署
- 業主向註冊承建商索取其呈交屋宇署的工程完工證明書副本



4 確認完成

- 屋宇署發信確認命令已獲遵從 / 撤銷
- 業主如收到拒絕信，聯絡註冊承建商跟進



*業主可按需要徵詢合資格建築專業人士的意見。



English version of this guide can be downloaded from the Buildings Department's website or by scanning the QR-code on the left.



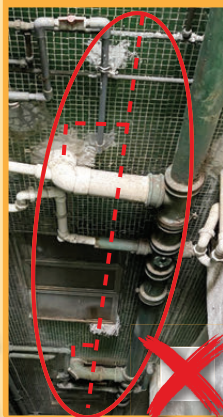
常見渠管問題

反虹吸管 / 總反虹吸管

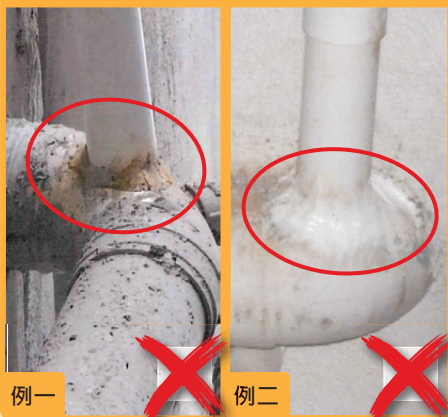
沒有接駁反虹吸管



沒有豎設總反虹吸管



不正當豎設反虹吸管 — 沒有使用適當配件



通風管

通風管未有延伸至樓宇天台之上不少於一米的高度



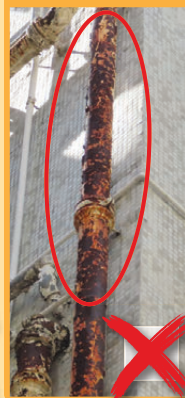
滲漏



破損

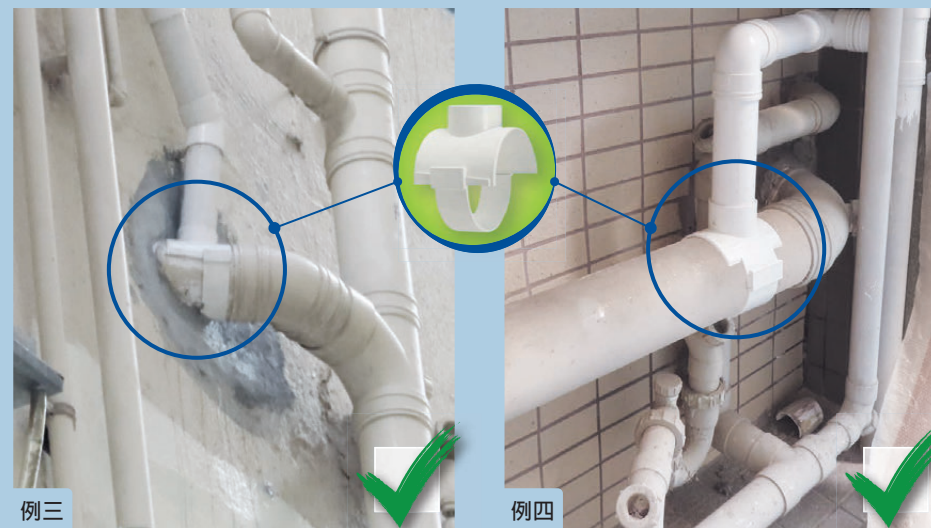
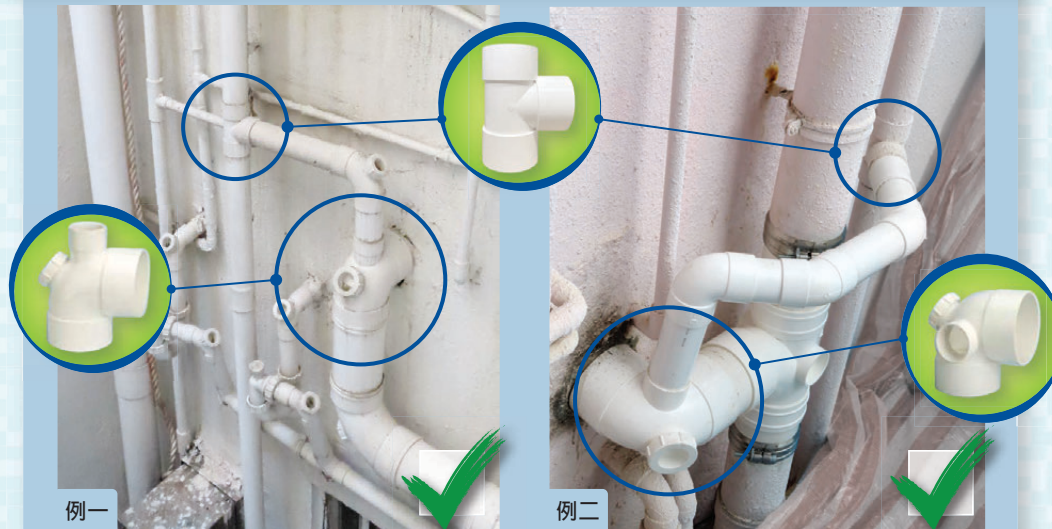


生鏽



排水管

正當豎設反虹吸管 — 使用適當配件#



豎設反虹吸管，需要使用適當接駁配件，將反虹吸管安裝於排水管分支上方並盡量貼近水廁的隔氣彎管去水口。