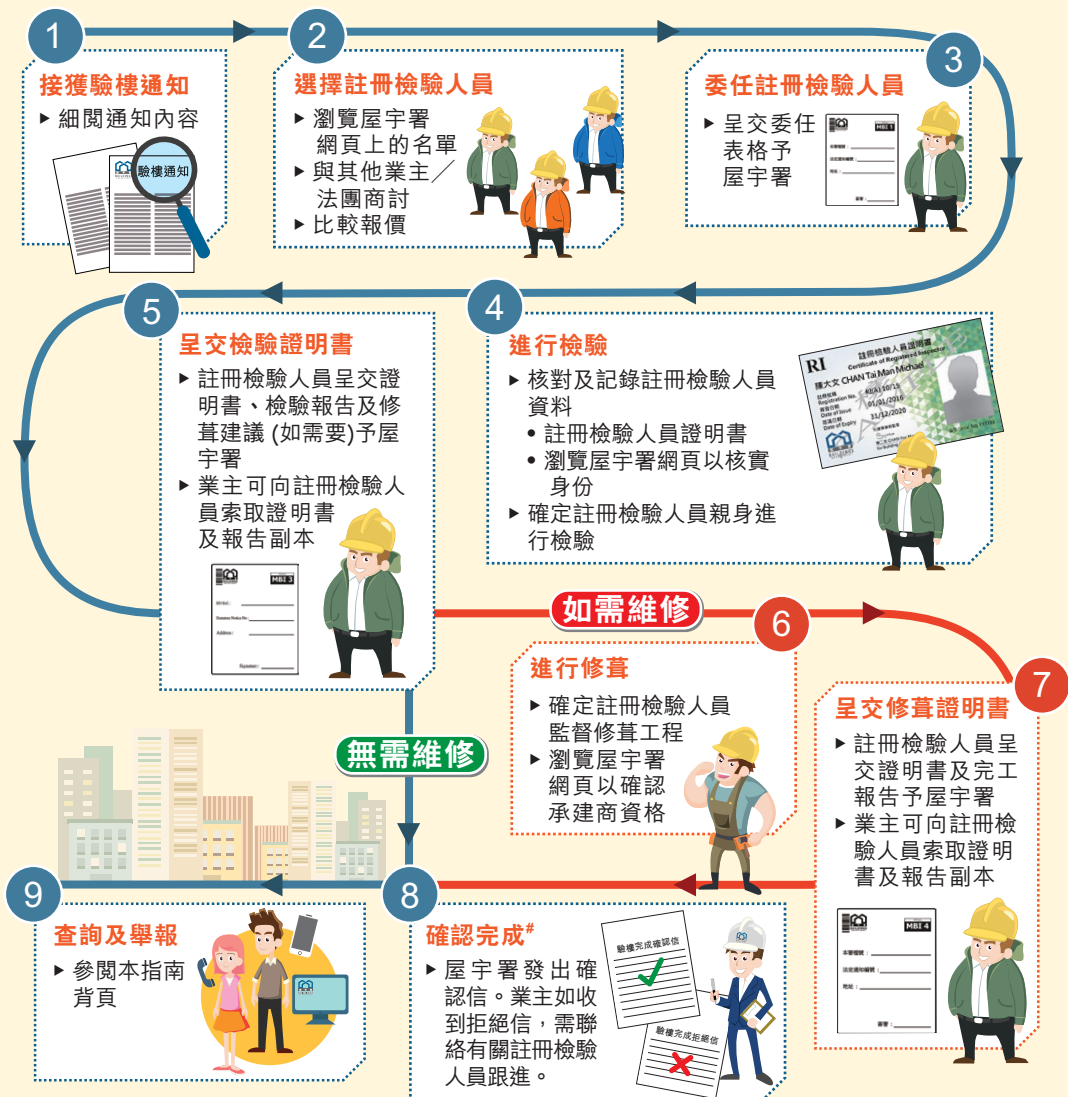


## 檢驗及修葺的主要步驟



\* 屋宇署會抽樣審核部分完成個案，如發現違規情況，會對服務提供者處以適當懲罰。如被選中，屋宇署會發出邀請信。業主為本身利益，應配合屋宇署進行實地審核視察。

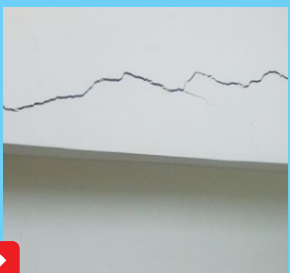


# 個別單位強制檢驗項目及需要修葺的情況

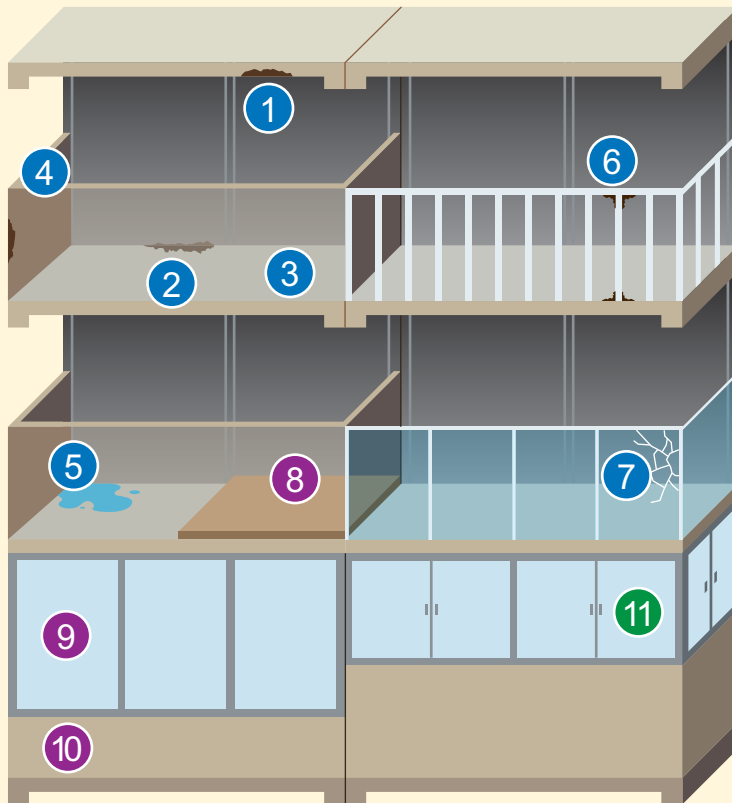
- ① 天花 / 橫樑 ② 支撐 ③ 地台表面



石屎剝落 / 鋼筋外露



石屎爆裂



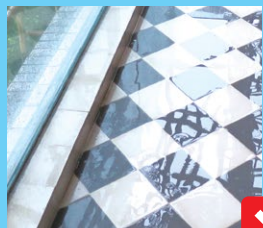
- ④ 石屎防護欄



裂痕 / 鋼筋外露



- ⑤ 地面排水



滲漏 / 堵塞



外廊一般由牆壁伸出  
並以柱或牆承托兩側



露台一般以懸臂方式  
由牆壁伸出

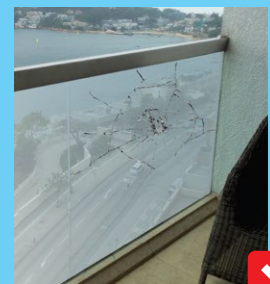
- ⑥ 金屬防護欄



銹蝕



- ⑦ 玻璃防護欄



破裂



## 注意事項

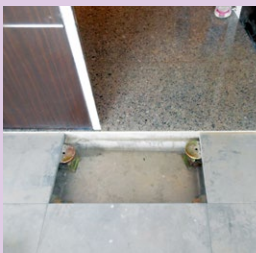
檢驗及修葺應由單位業主負責，範圍涵蓋露台 / 外廊的玻璃或金屬防護欄及其嵌固件，以及露台 / 外廊內部（包括天花、地台及石屎防護欄內部）。石屎防護欄外部的檢驗及修葺，應由外牆業主、業主立案法團或所有業主（如無法團）負責。



掃描二維條碼參考其他常見問題

## 僭建物

- ⑧ 加厚地台



- ⑨ 玻璃圍封 ⑩ 改低石屎防護欄



與批准圖則不符

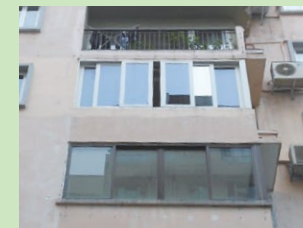
註冊檢驗人員應在檢驗報告中記錄僭建物（與批准圖則不符及未經小型工程申報）項目，並確保其安全。如因僭建物引致露台、外廊負荷過重、出現裂縫或結構損壞跡象，應進行糾正或修葺。\*

\*備註：雖然該些僭建物未必需要即時在強制驗樓階段清拆，但屋宇署會按執法政策取締僭建物。業主為本身利益着想，應主動安排清拆。



## 其他相關檢驗 / 修葺

- ⑪ 窗戶圍封原有露台



窗戶需依照強制驗窗計劃檢驗或修葺

## 查詢

查詢強制驗樓計劃的詳情，請與屋宇署聯絡：

郵寄地址：九龍油麻地海庭道11號西九龍政府合署北座屋宇署總部

電郵地址：enquiry@bd.gov.hk

熱線電話：2626 1616

網址：www.bd.gov.hk



## 舉報

如註冊檢驗人員或註冊承建商有不當行為，可向屋宇署或直接向相關部門或機構作出舉報：

屋宇署：沒有親身進行檢驗、失實陳述

香港警務處：恐嚇、使用虛假文書

廉政公署：涉及貪污舞弊

香港海關：不良營商手法

消費者委員會：不公平的交易、貨不對辦、逾期完工、對服務不滿

競爭事務委員會：合謀定價、圍標

相關工會／聯會／專業學會及／或註冊管理局：專業失德或違反行業操守



## 技術及財政的支援

屋宇署	市區重建局	民政事務總署
<ul style="list-style-type: none"><li>有關強制驗樓及驗窗計劃的簡介短片#</li><li>樓宇安全貸款計劃</li></ul>	<ul style="list-style-type: none"><li>樓宇復修綜合支援計劃</li></ul>	<ul style="list-style-type: none"><li>大廈管理中央平台簡介會*</li></ul>
2626 1579 www.bd.gov.hk	3188 1188 www.brplatform.org.hk	2835 2542 www.buildingmgmt.gov.hk



\* 屋宇署代表會參與並介紹強制驗樓及驗窗計劃

# 可瀏覽屋宇署網頁或掃描二維碼收看短片：

## 參考資料

• 流動應用程式「強制驗樓／驗窗錦囊」：

提供註冊檢驗人員及註冊承建商名單，並可查閱法定通知遵從情況

掃描二維條碼下載



• 強制驗樓／驗窗計劃短片：

提醒業主進行驗樓/驗窗時需注意的事項及可獲得的財政/技術支援



• 查閱法定通知的發出或遵從情況



• 「強制驗樓計劃」小冊子

• 強制驗樓計劃及強制驗窗計劃作業守則



• 強制驗樓及強制驗窗計劃作業備考：

PNBI-6：樓宇伸出物的訂明檢驗

PNBI-7：建築物檢驗報告

PNBI-8：建築物完工報告



• 一些檢驗樓宇的費用資料  
作一般參考：



以上參考刊物可於屋宇署網頁下載或掃描二維碼瀏覽。