

# Những điều quý vị cần biết về bảo dưỡng đường ống thoát nước



# Hướng dẫn Kiểm tra và Bảo dưỡng Đường ống thoát nước và Thiết bị vệ sinh của các Căn hộ

1

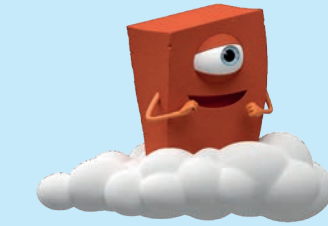
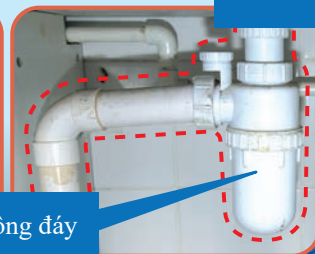
Cần kiểm tra thường xuyên tất cả đường ống thoát nước bên trong và thiết bị vệ sinh đi kèm, đặc biệt chú ý đến các bộ phận được đánh dấu bằng đường chấm đỏ trong các bức ảnh sau.

2

Nếu phát sinh bất kỳ hiện tượng nào sau đây, vui lòng báo ngay cho văn phòng quản lý tòa nhà của quý vị hoặc bố trí chuyên gia / nhà thầu xây dựng có năng lực để kiểm tra / sửa chữa.



- mùi hôi hoặc âm thanh kỳ lạ từ đường ống thoát nước / thiết bị vệ sinh
- vết nứt hoặc vết rỉ sét trên đường ống thoát nước / thiết bị vệ sinh
- giá đỡ ống lỏng lẻo
- rò rỉ hoặc tắc nghẽn đường ống thoát nước / thiết bị vệ sinh
- bong bóng thoát ra từ buồng xí theo thời gian



3

Không làm rơi bất kỳ vật gì vào buồng xí và đường thoát nước để tránh tắc nghẽn đường ống thoát nước.

4

Đổ khoảng nửa lít nước vào mỗi ống thoát nước sàn mỗi tuần. Nếu quý vị không thể tìm thấy hệ thống ống thoát nước sàn, vui lòng liên hệ với văn phòng quản lý tòa nhà của quý vị hoặc tham khảo ý kiến của chuyên gia / nhà thầu xây dựng có năng lực.



5

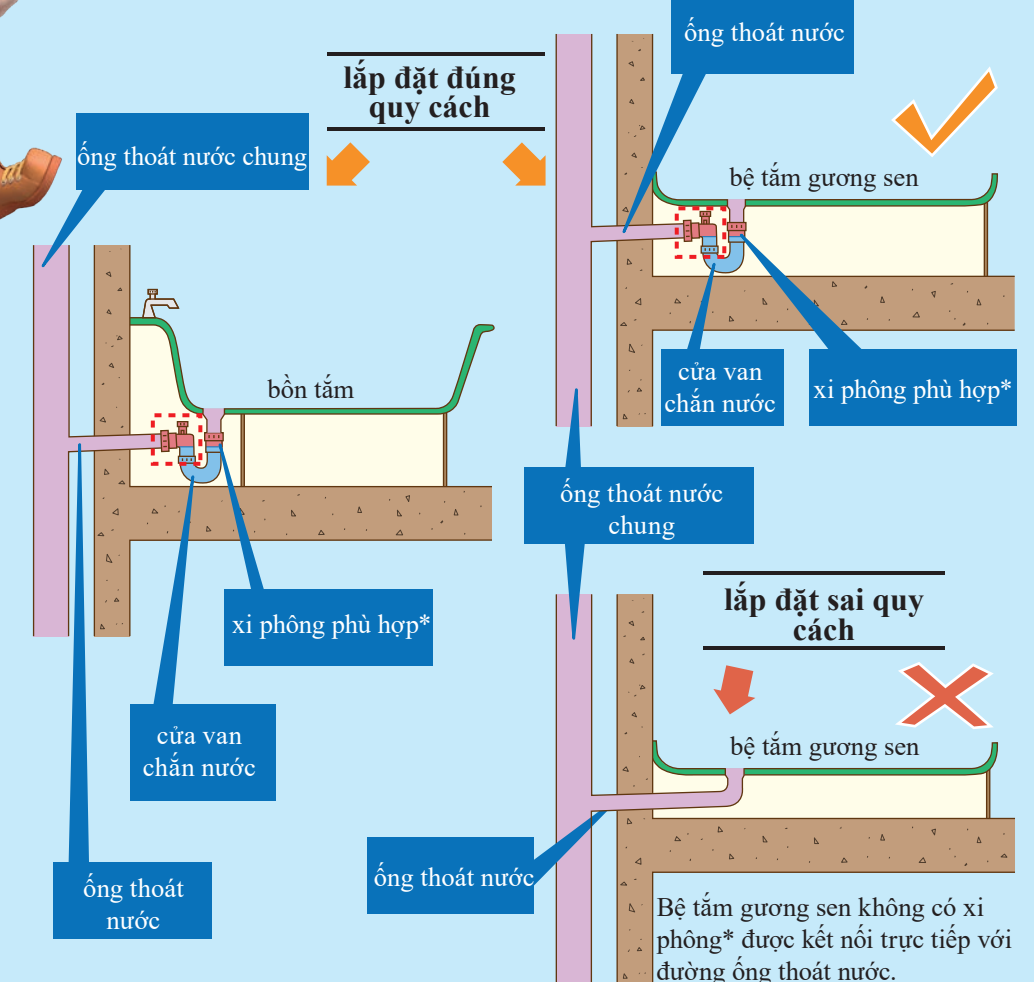
Không lắp quạt hút công suất quá lớn trong phòng tắm. Nếu có thắc mắc, vui lòng liên hệ với chuyên gia / nhà thầu xây dựng có năng lực.



6

Đảm bảo rằng mỗi thiết bị vệ sinh được lắp một cái xi phông phù hợp.

Khi thay thế bồn tắm bằng bộ tắm gương sen, hãy đảm bảo rằng bộ tắm gương sen được lắp một cái xi phông phù hợp\*.

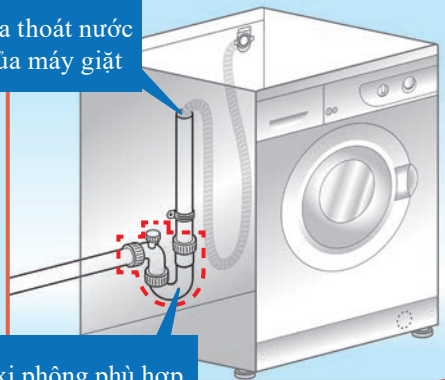


\*Một cái xi phông phải được thông hơi bằng ống chống xi phông hoặc được thi công để tránh mất cửa van chặn nước.

# 7

Cửa thoát nước của máy giặt cần được trang bị một cái xi phong phù hợp và được kết nối với ống dẫn chất thải.

cửa thoát nước của máy giặt



xi phong phù hợp

# 8

Để tránh mất cửa van chặn nước, nếu có nhiều hơn một xi phong của thiết bị dẫn chất thải / đất được kết nối với một ống dẫn chất thải / đất thì các xi phong phải được thông hơi bằng các ống chống xi phong, trong khi xi phong của thiết bị dẫn chất thải có thể được lắp bằng van khí chống xi phong để tránh mất cửa van chặn nước.



# 9

Đảm bảo rằng tất cả xi phong đều hoạt động bình thường. Không tháo hoặc thay đổi các ống chống xi phong hoặc xi phong có van khí chống xi phong của thiết bị dẫn chất thải / đất và không thay xi phong có chức năng chống xi phong bằng xi phong không có chức năng chống xi phong.



Ống chống xi phong



Xi phong với van khí chống xi phong

# 10

Tuân thủ các hướng dẫn do Bộ Y tế ban hành để làm sạch và khử trùng căn hộ của quý vị và giữ gìn vệ sinh cá nhân tốt.



**Mọi thắc mắc,  
vui lòng gọi Đường dây nóng  
của Bộ Gia cư 2626 1616  
(Bộ phận xử lý "1823")**



Trang web của Bộ Gia cư  
[www.bd.gov.hk/en/index.html](http://www.bd.gov.hk/en/index.html)



Thông tin Phòng chống Dịch bệnh  
Hệ thống thoát nước thông thoáng  
<https://bit.ly/3r9TV5Z>